

猪田地区防災マップ

凡例

消防指定水利等

- 消火栓
- 防火水槽
- ◻ 防火水槽（マンホール型）
- 防火用水池
- 🚒 ポンプ庫

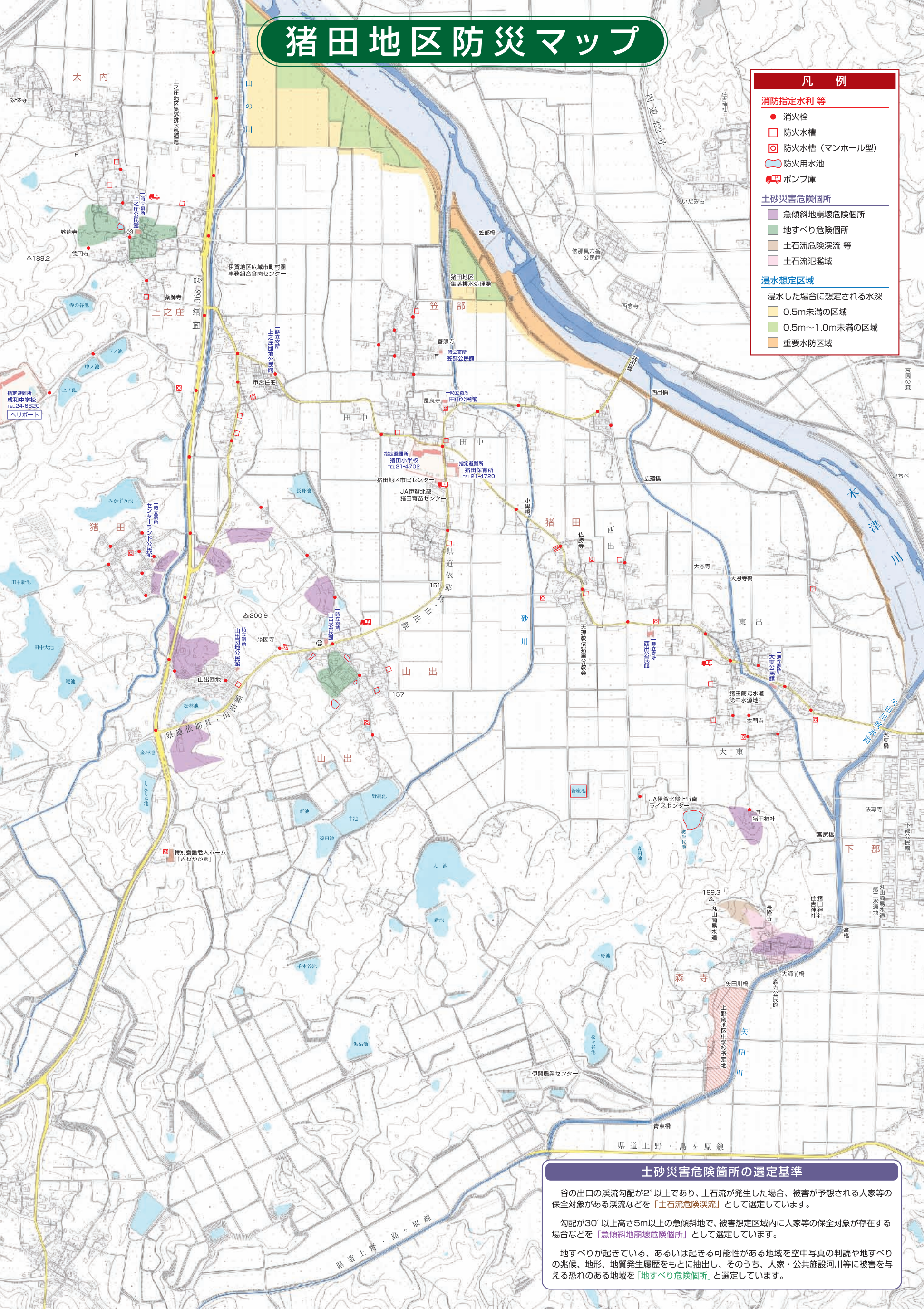
土砂災害危険箇所

- 急傾斜地崩壊危険箇所
- 地すべり危険箇所
- 土石流危険渓流等
- 土石流氾濫域

浸水想定区域

浸水した場合に想定される水深

- 0.5m未満の区域
- 0.5m～1.0m未満の区域
- 重要水防区域



土砂災害危険箇所の選定基準

谷の出口の渓流勾配が2°以上であり、土石流が発生した場合、被害が予想される人家等の保全対象がある渓流などを「土石流危険渓流」として選定しています。

勾配が30°以上高さ5m以上の急傾斜地で、被害想定区域内に人家等の保全対象が存在する場合などを「急傾斜地崩壊危険箇所」として選定しています。

地すべりが起きている、あるいは起る可能性がある地域を空中写真の判読や地すべりの兆候、地形、地質発生履歴をもとに抽出し、そのうち、人家・公共施設河川等に被害を与える恐れのある地域を「地すべり危険箇所」と選定しています。